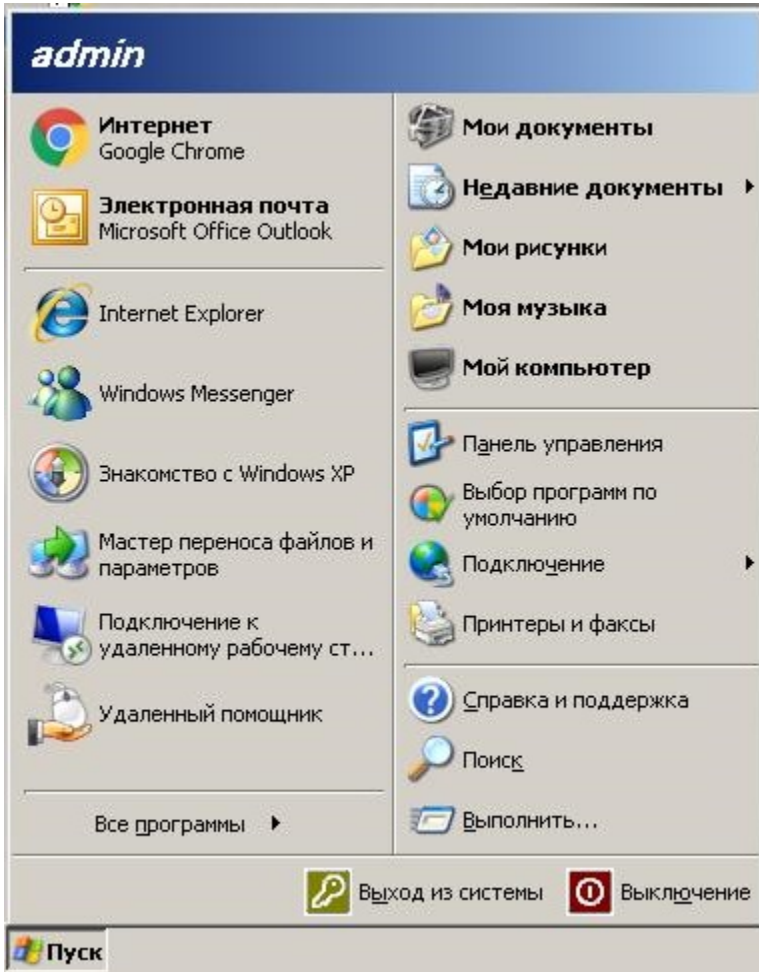
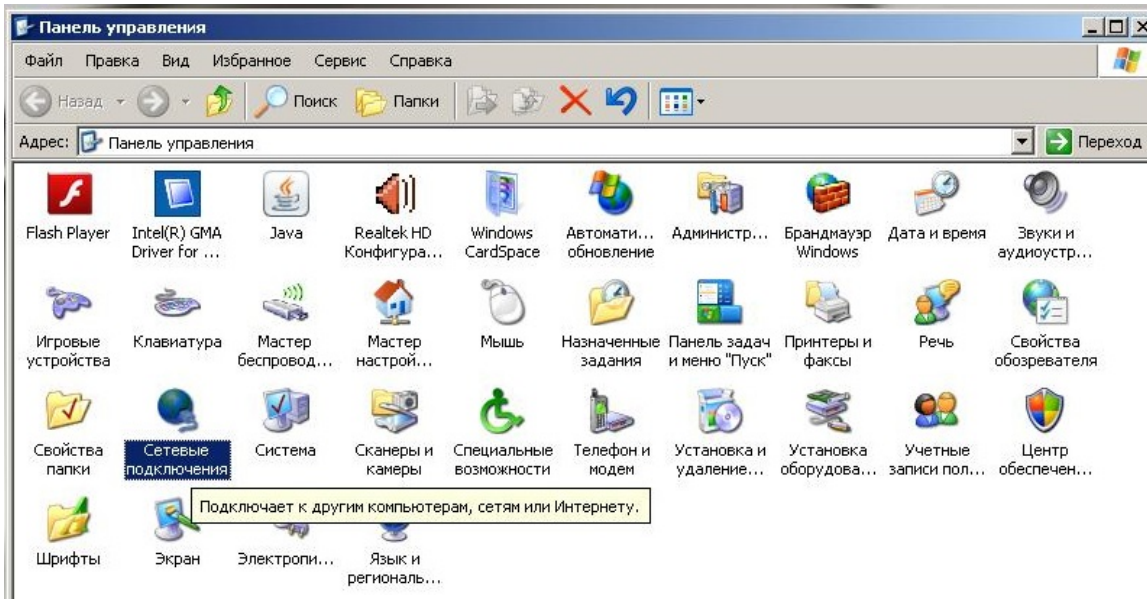


Настройка PPPoE-соединения для Windows XP

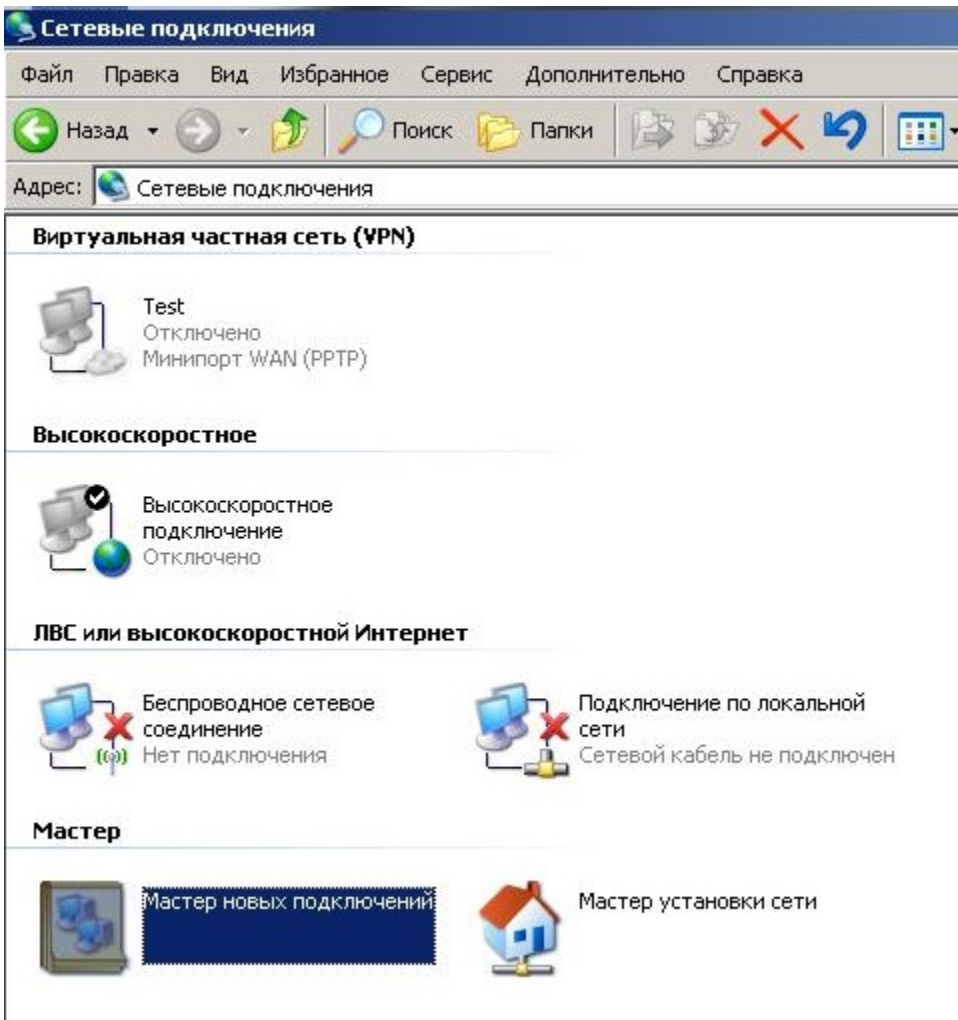
1. Нажмите на кнопку «Пуск» в левом нижнем углу вашего экрана, затем выберите "Панель управления".



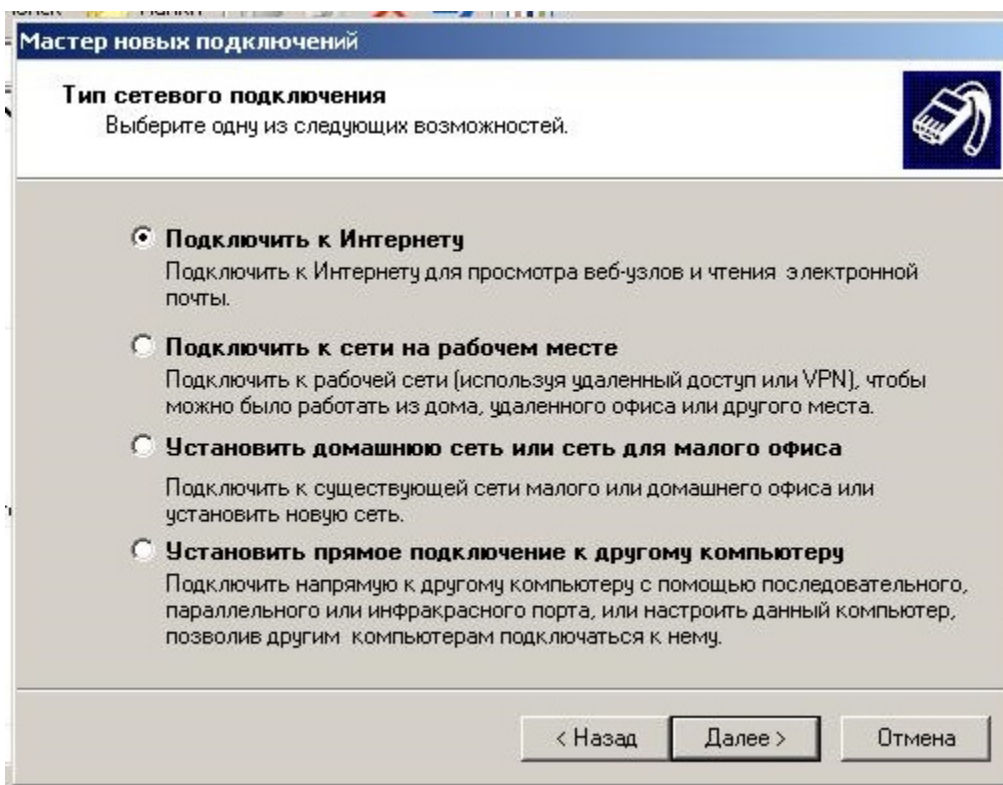
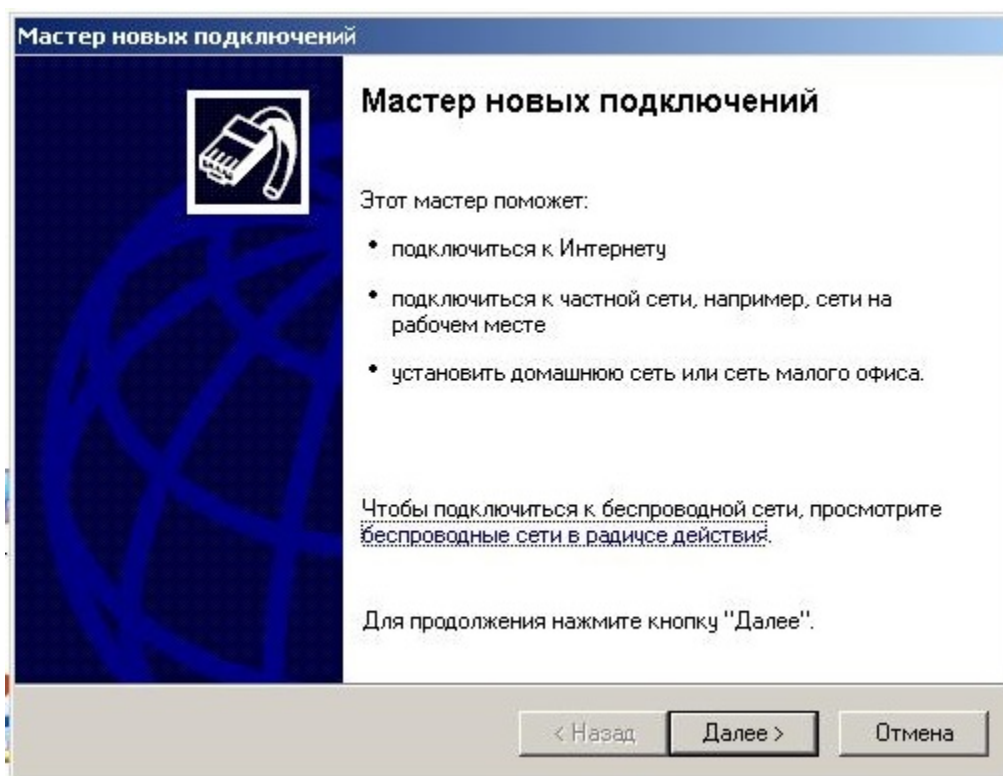
2. Находим значок «Сетевые подключения».



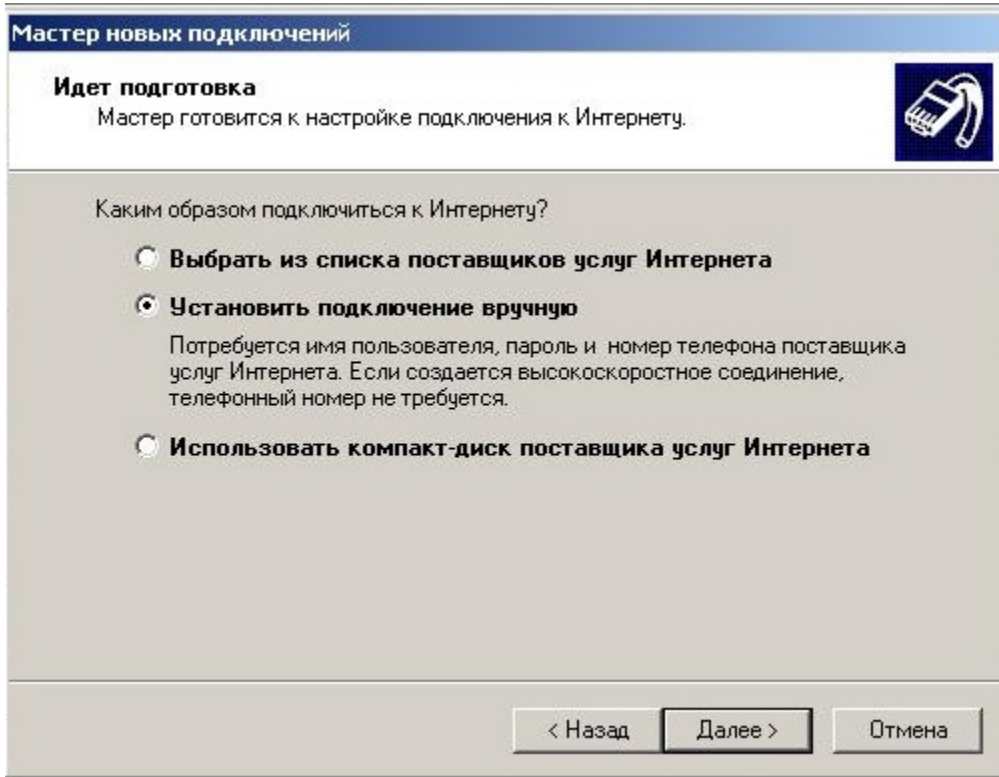
3. Запустите "Мастер новых подключений".



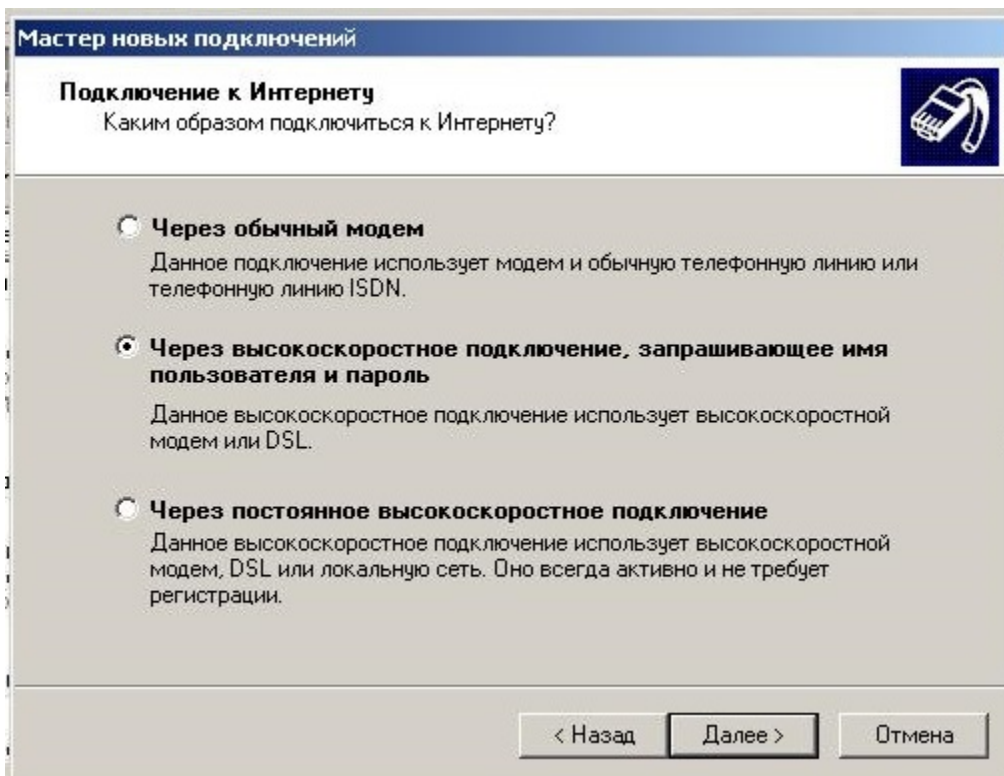
4. Откроется окно «**Мастер новых подключений**», нажимаем "**Далее**", выбираем пункт «**Подключить к Интернету**», нажимаем кнопку «**Далее**».



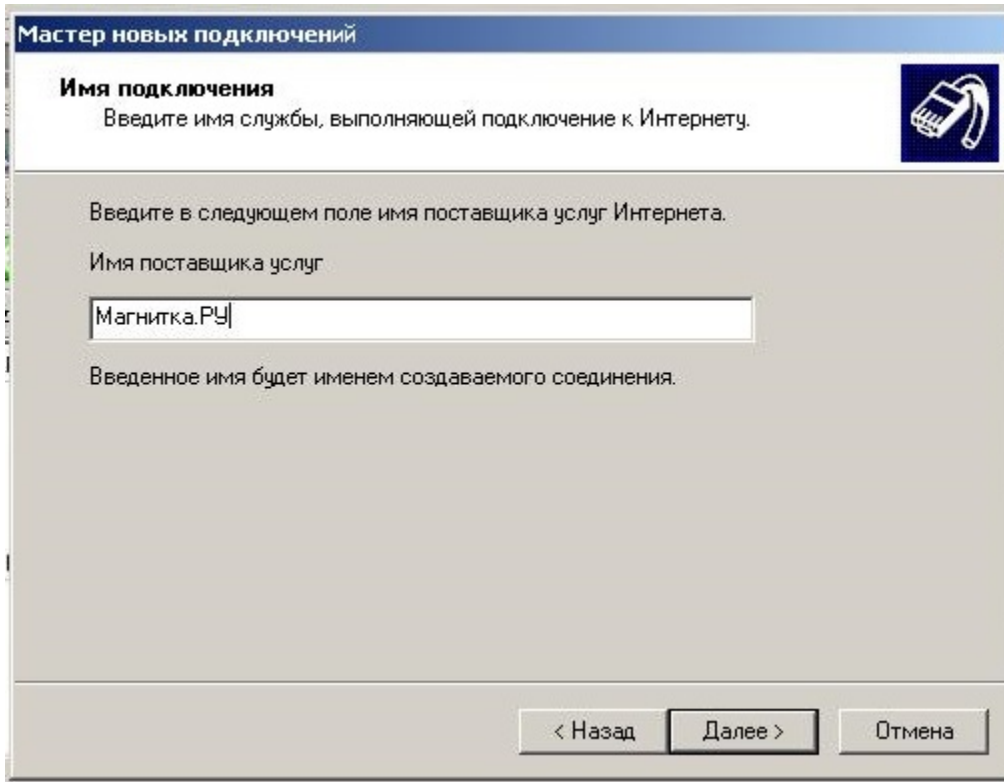
5. Выбираем пункт «**Установить подключение вручную**», нажимаем кнопку «**Далее**».



6. «Каким образом подключиться к Интернету?» выбираем «Через высокоскоростное подключение, запрашивающее имя пользователя и пароль», нажимаем кнопку «Далее».



7. "Имя поставщика услуг" пишем – **Магнитка.ру**, нажимаем кнопку «Далее».



Мастер новых подключений

Имя подключения
Введите имя службы, выполняющей подключение к Интернету.

Введите в следующем поле имя поставщика услуг Интернета.

Имя поставщика услуг

Магнитка.ру

Введенное имя будет именем создаваемого соединения.

< Назад Далее > Отмена

8. Заполняем графы «Имя пользователя», «Пароль» в графе «Подтверждение» повторно вводим пароль.

«Имя пользователя» – это логин, **«пароль»**– пароль для доступа в интернет. Обращаем внимание на все знаки в полях «имя пользователя» и «пароль», вводим точно так же, как указано в приложении к договору с названием "Секретные данные". В логине могут использоваться такие символы, как "." – "точка", "-" – "тире". Убедитесь в том, что в логине и пароле нет лишних символов типа «пробел». Для удобства заполнения графы «пароль» поставьте галочки **«Отображать вводимые знаки»** и **«Запомнить пароль»**.

Нажимаем кнопку «Далее».

Мастер новых подключений

Детали учетной записи в Интернете

Для учетной записи Интернета потребуется имя учетной записи и пароль.

Введите имя и пароль для учетной записи поставщика услуг Интернета, запишите и храните в безопасном месте. (Обратитесь к поставщику, если забыли эти сведения.)

Имя пользователя:

Пароль:

Подтверждение:

Использовать следующие имя пользователя и пароль при подключении любого пользователя.

Сделать это подключение подключением к Интернету по умолчанию

< Назад Далее > Отмена

9. Ставим галочку на «Добавить ярлык подключения на рабочий стол», нажимаем кнопку «Готово».

Мастер новых подключений

Завершение работы мастера новых подключений

Успешно завершено создание следующего подключения:

Магнитка.РЧ

- Для всех пользователей этого компьютера

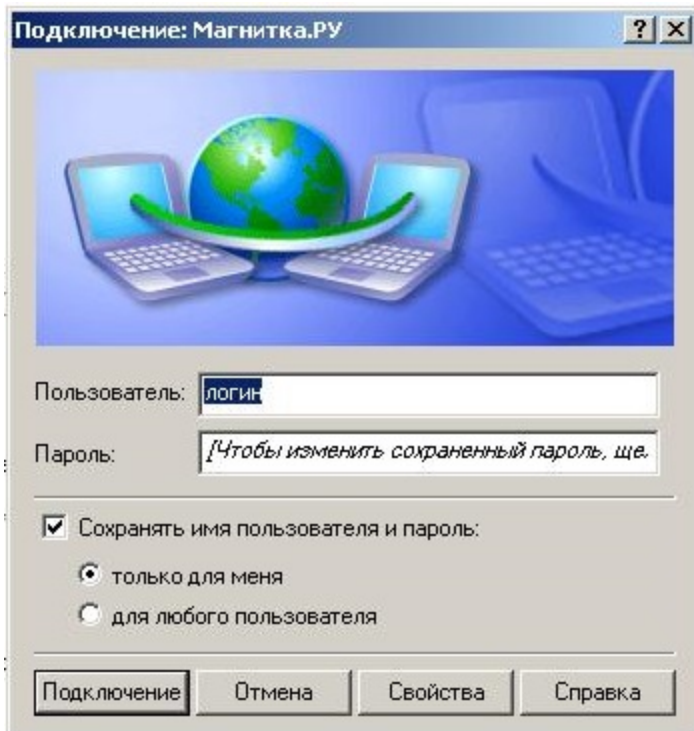
После создания данное подключения будет сохранено в папке "Сетевые подключения".

Добавить ярлык подключения на рабочий стол

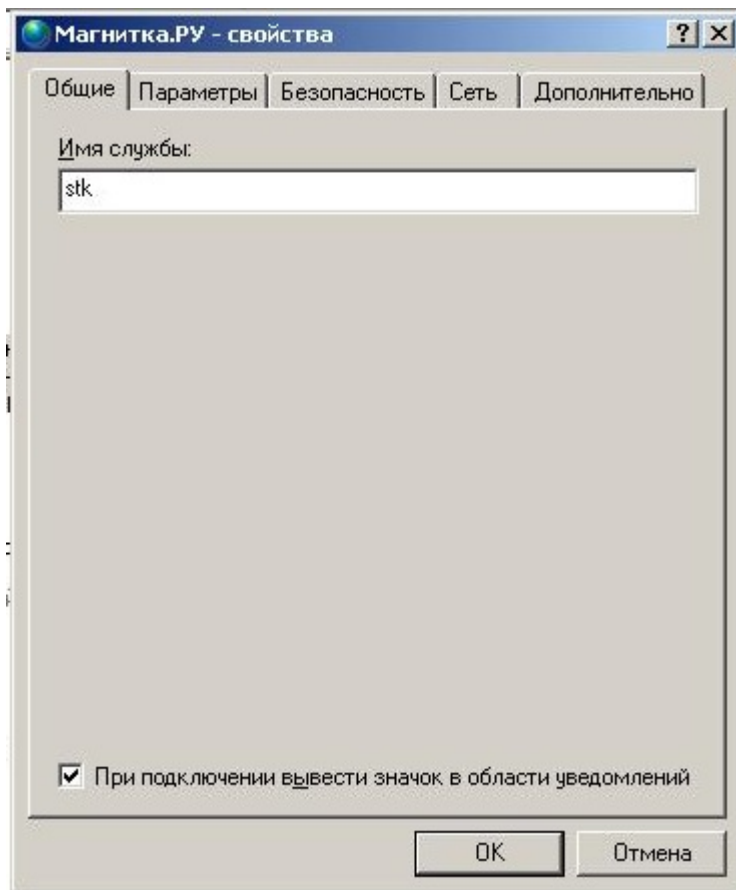
Чтобы создать подключение и закрыть этот мастер, щелкните кнопку "Готово".

< Назад Готово Отмена

10. В появившемся окне нажимаем «Свойства».

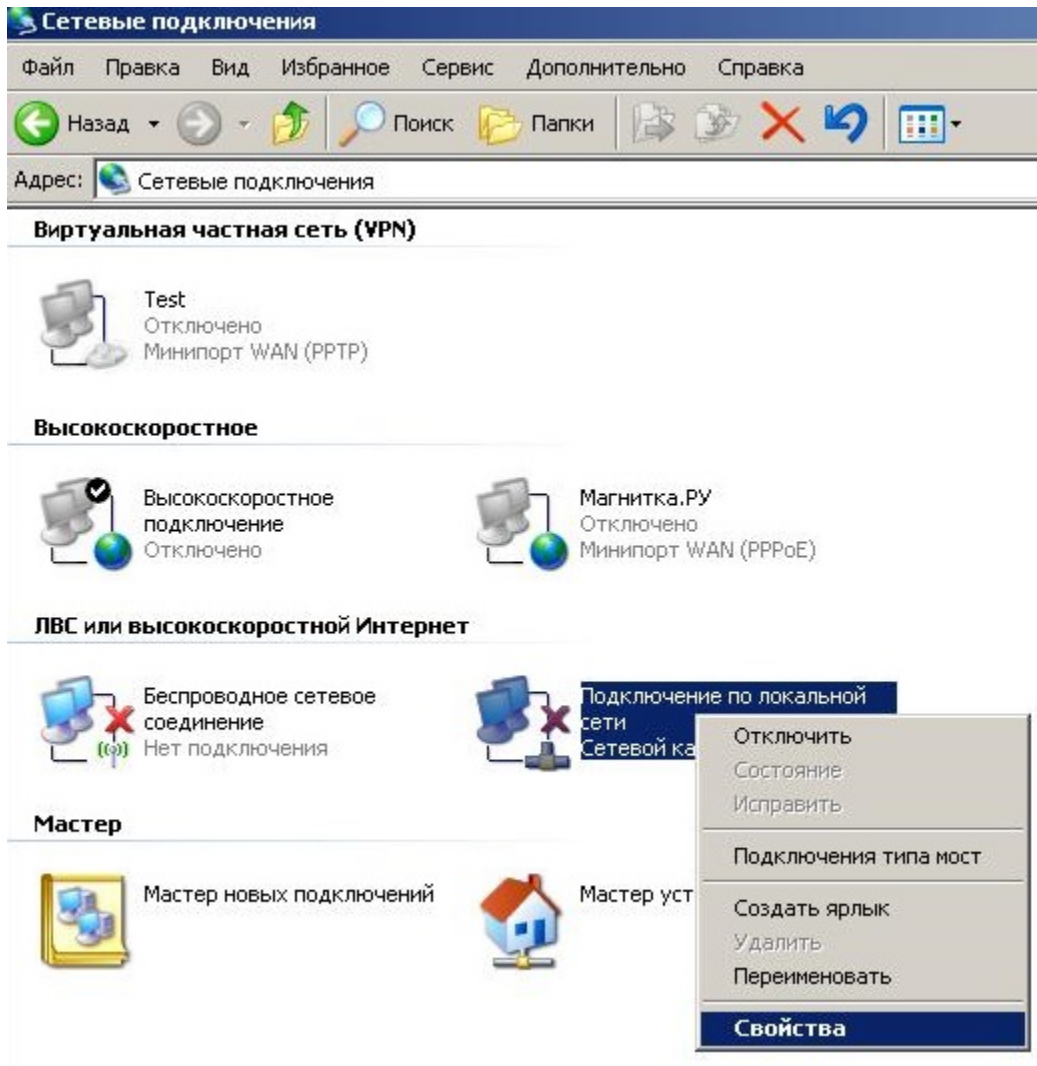


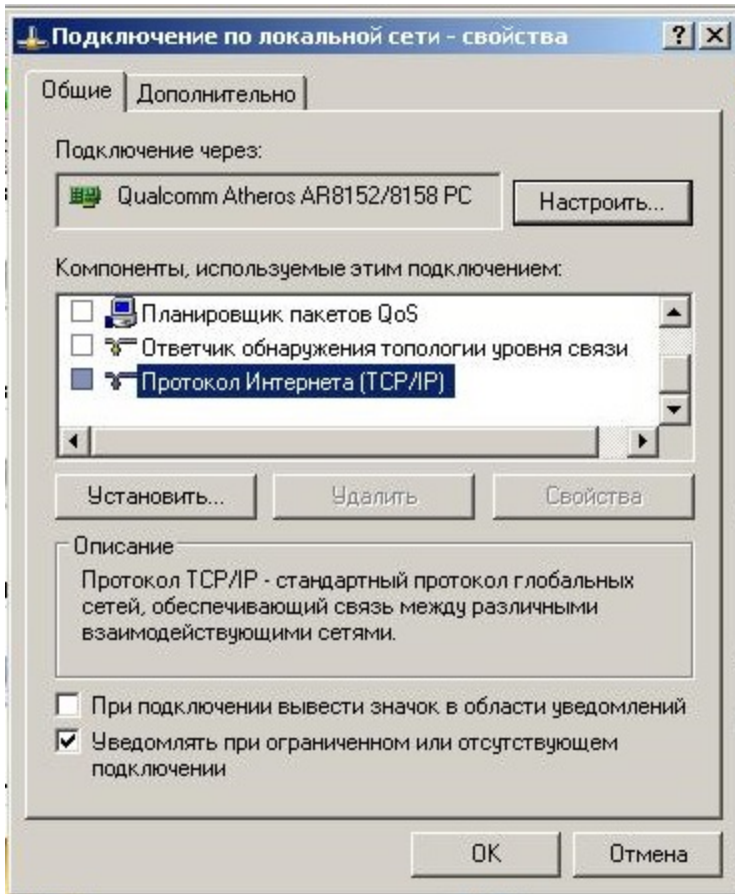
11. В настройках подключения во вкладке "Общие" «Имя службы» пишем – **stk** и нажимаем «ОК».



12. В папке "Сетевые подключения" находим «Подключение по локальной сети», нажимаем на него правой кнопкой мыши, в контекстном меню выбираем "Свойства", убираем галочки со всех

компонентов и нажимаем кнопку «ОК»





13. Рекомендуется после всех этих процедур перезагрузить компьютер.

14. Чтобы подключиться, нужно найти на рабочем столе иконку "**Магнитка.PY**", дважды кликнуть по ней. Нажать "**Подключение**". Если все сделано верно, то в области рядом с часами появится значок с информацией об успешном подключении. Можно открыть браузер и пользоваться Интернетом.